



ГЛИССАДА

Автономный промышленный мониторинг на базе БПЛА и ИИ.

Инвестиционный меморандум для утверждения конвертируемого займа от Венчурной студии на 20 млн руб. (два транша)

ПРОБЛЕМА КЛАССИЧЕСКОГО МОНИТОРИНГА



1. Долгий ручной осмотр
и человеческий фактор.



2. Опасность доступа к
удаленным объектам.



3. Разрозненные данные (фото,
бумага).



4. Высокие затраты на вертолетный
мониторинг.



РЕШЕНИЕ: ПЛАТФОРМА ПЛАТФОРМА ГЛИССАДА



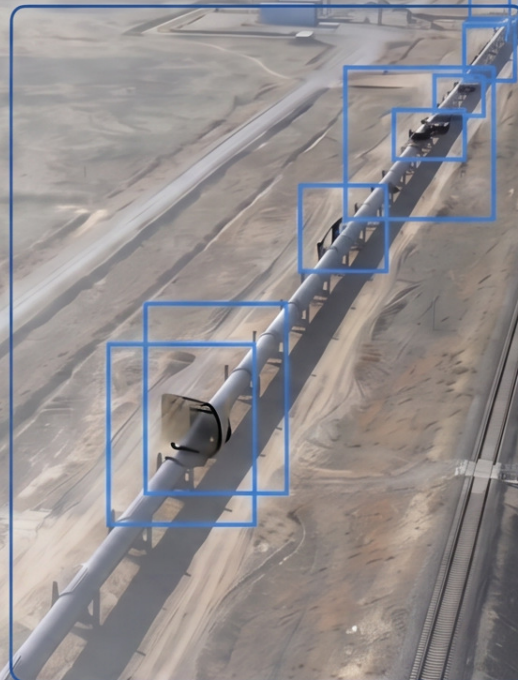
Автономный полет без GPS (VIO-навигация).

Визуально-инерциальная одометрия для точного позиционирования в условиях отсутствия сигнала GNSS.



Аналитика на базе компьютерного зрения (CV).

Автоматическое обнаружение дефектов, утечек и нарушений охранной зоны с использованием ИИ.



Бесшовная интеграция с ИТ-системами заказчика.

Прямая передача данных и отчетов в существующие системы управления (ERP, EAM) через API.

Отраслевые сценарии применения

Нефтегаз



магистральные
трубопроводы

Железные дороги



пути и мосты без
остановки движения

Энергетика



ЛЭП и подстанции

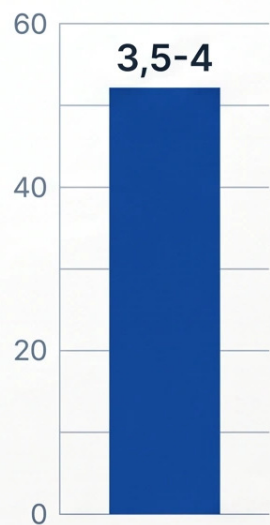
VIO



закрытые
промплощадки

Рынок и экономика сегментов

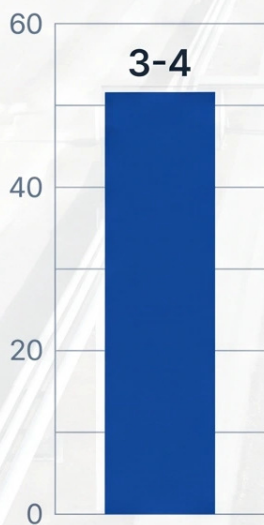
Трубопроводы



3,5-4
млрд руб/год

(Anchor: РН-Юганскнефтегаз
262 млн)

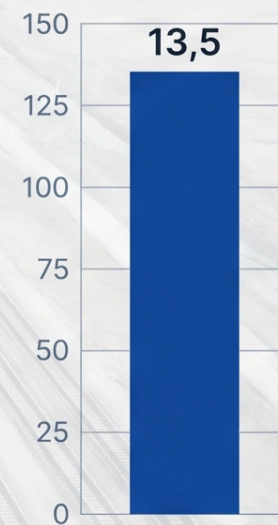
ЖД



3-4
млрд руб/год

Рынок железнодорожной
инфраструктуры

ЛЭП



13,5
млрд руб/год

(Anchor: Россети 125 млн)

Целевой рынок (SAM/SOM)

SAM: 4000-5000 закрытых ОПО I-II класса.



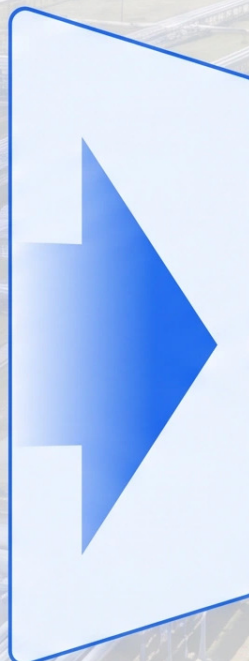
4000-5000



Затраты клиента:
44-50 млн/год.



Экономия:
13-25 млн/год.



SOM (3 года): 100-120 объектов,
600-700 млн ₽/год.



100-120

600-700 млн ₽/год

Бизнес-модель и текущие показатели

Структура Ценообразования



Диагностика:
500к-1М ₺



Годовой контракт:
4-8 млн ₺



Лицензия ПО:
25к-80к ₺/дрон

 Налог: **АУСН 8%**



Структура расходов и команда

Текущий ФОТ (6 мес)

14,6 млн ₽

ФОТ за 6 месяцев

 **10 чел**

Команда (текущая)

План ФОТ (10 мес)

17 млн ₽

Прогноз ФОТ на 10 месяцев

 **11 чел**

Команда (план)

Расходы

- ✓ Инфраструктура
- ✓ Маркетинг
- ✓ Юристы
- ✓ Гранты

Инфраструктурный грант

 Yandex Cloud

400k ₽

Общий объем гранта

Условия сделки (Студия)

Инвестиция Студии

20 млн ₹

(2 транша по 10м)

Соинвесторы

Ангел (5м)

Фаундер (3м)

Срок

18 мес.

Ставка ЦБ

16%

Оценка

Выручка × 2 × K_{EBITDA}

* без учета контрактов с ГК ФБ

Доля Студии

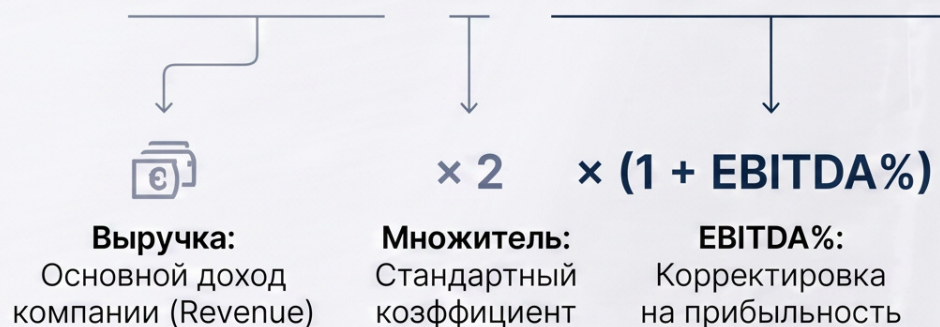
25% - 80%

СИМУЛЯЦИЯ КОНВЕРТАЦИИ

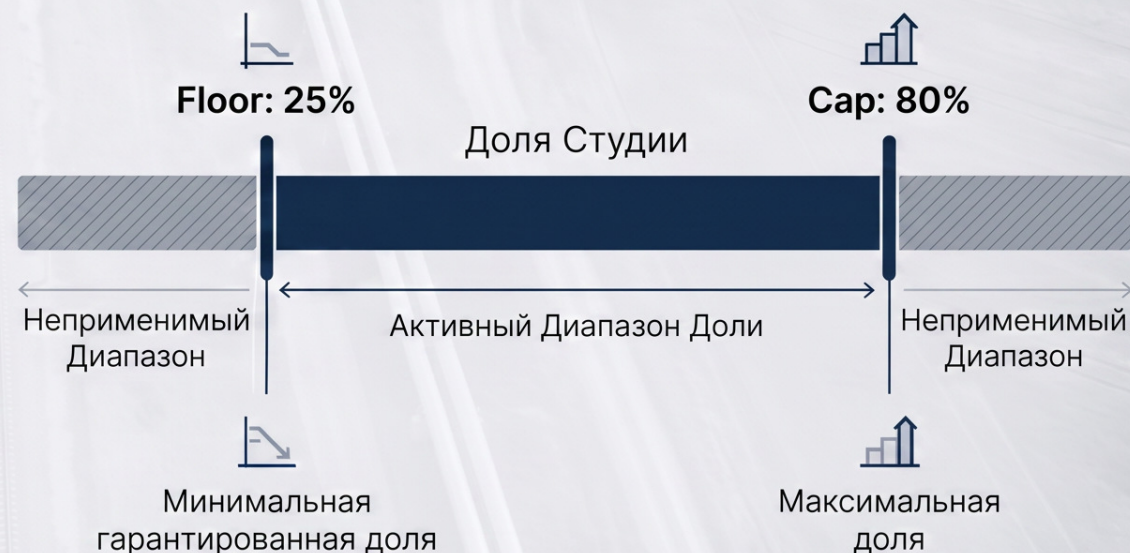
Ключевые параметры и механика

ФОРМУЛА ОЦЕНКИ

$$\text{Оценка} = \text{Выручка} \times 2 \times (1 + \text{ЕБИТДА}\%)$$



ОГРАНИЧЕНИЯ ДОЛИ СТУДИИ



Механизм ограничивает долю Студии в пределах от 25% до 80%, обеспечивая баланс интересов